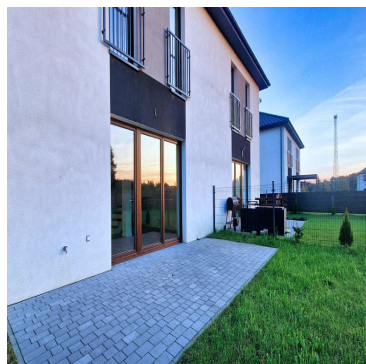


DOM NA SPRZEDAŻ

liczba pokoi: 4, pow. całkowita: 98,28 m², pow. działki: 438,00 m²,
koszalin

Cena **895 000** zł



Nowoczesny bliźniak 3 km od Koszalina - wysoki standard, ogród i garaż!

Na sprzedaż **komfortowy dom w zabudowie bliźniaczej** o powierzchni **98,28 m²**, położony na działce **438 m²** w miejscowości **Tatów (gm. Biesiekierz)** - zaledwie **3 km od Koszalina** i **12 km od Mielna**.
Dom z 2023 roku, wykończony w wysokim standardzie, gotowy do zamieszkania bez dodatkowych nakładów.

Układ pomieszczeń:

Parter:

- **przestronny i widny salon połączony z jadalnią oraz nowoczesną kuchnią w pełni wyposażoną** (piekarnik, zmywarka, lodówka, kuchenka indukcyjna, mikrofalówka). Strefa dzienna została zaprojektowana z myślą o komforcie i funkcjonalności – to otwarta, jasna przestrzeń z bezpośrednim **wyjściem na taras z kostki brukowej i na ogród**, co idealnie sprawdza się podczas spotkań z rodziną, grilla czy relaksu na świeżym powietrzu.
- łazienka z prysznicem i WC,
- wiatrołap, korytarz,
- pomieszczenie gospodarcze,

Piętro:

- **trzy pokoje** – mogą pełnić funkcję sypialni lub łącznie sypialni i dwóch dodatkowych pokoi (np. gabinet, pokój dziecięcy),
- **jasna łazienka z wanną i oknem**, wyposażona w dużą wannę do relaksu, praktyczne umywalki z przestronnym blatem oraz duże lustro, które optycznie powiększa przestrzeń i dodaje elegancji. Naturalne światło wpadające przez okno sprawia, że łazienka jest jasna i przyjemna w użytkowaniu.
- wejście na strych.

Standard i wyposażenie:

- ogrzewanie gazowe (piec dwufunkcyjny),
- ogrzewanie podłogowe na parterze,
- okna PCV antywłamaniowe, drzwi antywłamaniowe,
- dachówka ceramiczna, ściany z pustaka,
- podłogi: panele i kafle,
- częściowe umeblowanie w cenie,
- internet, prąd 400V (siła),
- utwardzony podjazd, 2 miejsca parkingowe, ogród i taras.

Działka i otoczenie:

Działka o powierzchni 438 m², w kształcie prostokąta, oferuje przestrzeń zarówno z przodu, jak i z tyłu domu. Przód działki: utwardzony podjazd z miejscami parkingowymi dla dwóch aut. Tył działki: taras z kostki brukowej oraz ogród – możliwość aranżacji grilla, rabat kwiatowych lub placu zabaw. Działka jest częściowo ogrodzona, pozostawiając przestrzeń do własnej aranżacji i dalszego zagospodarowania.

Lokalizacja:

- Tatów, gm. Biesiekierz
- **3 km od Koszalina,**

- **2,5 km od trasy S6,**
- **12 km od Mielna**

Cicha okolica z nową zabudową jednorodzinną. Brak uciążliwości, idealne miejsce dla rodzin ceniących spokój i bliskość miasta.

Cena: 895 000 PLN


Rodzaj rynku: **wtórny** • Forma własności: **odrębna własność** • Oferta aktualna

Kontakt z biurem:

LOGOS NIERUCHOMOŚCI.PL

Adrian Kudłacz - 730 090 105

biuro@logosnieruchomosci.pl

| | | | |
|--|---|-----------------------------|--------------------------------|
| Warunki gruntowe | DOBRE | Uciążliwości i ograniczenia | BRAK UCIAŹLIWOŚCI |
| Symbol | 97/LGS/DS | Stan budynku | BARDZO DOBRY |
| Rodzaj nieruchomości | DOM | Rodzaj transakcji | SPRZEDAŻ |
| Status | oferta nieaktualna | Rodzaj rynku | WTÓRNY |
| Cena  | 895 000, 00 PLN | Cena za m ² | 9 106, 63 PLN |
| Kraj | POLSKA | Województwo | ZACHODNIOPOMORSKI E |
| Powiat | Koszalin | Gmina | koszalin |
| Miejscowość | koszalin | Kod pocztowy | 75-613 |
| Ulica | zwycięstwa | Położenie | POD MIASTEM |
| Budynki w sąsiedztwie | WOLNOSTOJĄCE DOMY JEDNORODZINNE | Powierzchnia całkowita | 98, 28 m² |
| Powierzchnia działki | 438, 00 m² | Kształt działki | PROSTOKĄT |
| Powierzchnia użytkowa | 98, 28 m² | Forma własności działki | WŁASNOŚĆ |
| Udział w działce | CAŁOŚĆ | Rodzaj domu | BLIŹNIACZY |
| Przeznaczenie | MIESZKALNE | Rodzaj budynku | DOM |
| Rok budowy | 2023 | Standard | IDEALNY |
| Konstrukcja budynku | TRADYCYJNA | Materiał ścian | PUSTAK |
| Rodzaj stropu | WYLEWANY | Technika budowy | TRADYCYJNA |
| Typ kuchni | ANEKS KUCHENNY, POŁĄCZONA Z SALONEM, POŁĄCZONA Z JADALNIĄ, Z OKNEM | Wyposażenie kuchni | PEŁNE |
| Liczba łazienek | 1 | Stan łazienki | BARDZO DOBRY |
| Wyposażenie łazienki | PEŁNE | Liczba WC | 1 |
| Droga dojazdowa | CICHA ULICA, ASFALTOWA | Rodzaj nawierzchni | ASFALTOWA - KOSTKA |
| Liczba pokoi | 4 | Ilość pięter | 2 |

| | | | |
|----------------------|-----------------------------------|----------------------------|--------------------------|
| Umeblowanie | CZĘŚCIOWE | Źródło c.w. | GAZOWY 2-OBIEGOWY |
| Ogrzewanie | C.O. GAZOWE | Forma własności | ODRĘBNA WŁASNOŚĆ |
| Energia elektryczna | ✓ | Podłączony gaz | ✓ |
| Podłączony wodociąg | ✓ | Podłączona kanalizacja | ✓ |
| Rodzaj kanalizacji | MIEJSKA | Źródło wody | WODA MIEJSKA |
| Uciążliwość okolicy | CICHE | Lodówka | ✓ |
| Piecyk gazowy | ✓ | Piekarnik | ✓ |
| Zmywarka | ✓ | Kuchnia indukcyjna | ✓ |
| Drzwi antywłamaniowe | ✓ | Okna antywłamaniowe | ✓ |
| Rodzaj okien | PLASTIKOWE | Kształt dachu | WIELOSPADOWY |
| Poddasze | NIEUŻYTKOWE | Rodzaj podłogi | PANELE, KAFLE |
| Rodzaj ogrodzenia | SIATKA | Ogrodzenie | CZĘŚCIOWE |
| Czy jest KW | ✓ | Licznik prądu | ✓ |
| Wodomierz | ✓ | Liczba miejsc parkingowych | 2 |
| Typ parkingu | UTWARDZONY, KOSTKA BRUKOWA | Taras | ✓ |
| Ilość tarasów | 1 | Strych | ✓ |
| Nr Licencji | 25350 | Kuchenka mikrofalowa | ✓ |
| Osobne WC | ✓ | | |

Adrian Kudłacz

Mam ponad 9-letnie doświadczenie w branży finansowej, a także jestem licencjonowanym pośrednikiem w obrocie nieruchomościami o numerze licencji 25352. Specjalizuję się w kredytach hipotecznych, gotówkowych, samochodowych, pożyczkach hipotecznych oraz firmowych zabezpieczonych i niezabezpieczonych. Dodatkowo, posiadam wiedzę i doświadczenie w uzyskiwaniu dotacji unijnych.



Zaufało mi już wiele osób, które powierzyły mi swoje finanse, a moja znajomość rynku finansowego i jego zmian stanowi o sukcesie w relacjach z klientami.

W wolnym czasie pasjonuję się tańcem, szczególnie salsą i bachatą. Tak samo angażuję się w pomaganie klientom w realizacji ich planów i marzeń. Zapraszam do współpracy - Adrian Kudłacz.

730090105
 adrian.kudlacz@logosfinanse.pl

Więcej ofert na stronie **www.logosfinanse.pl**