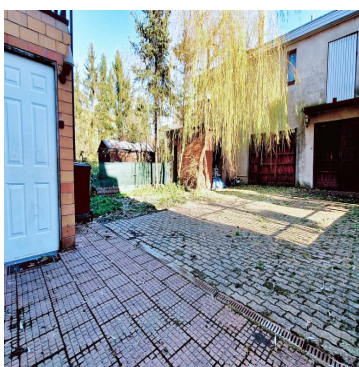
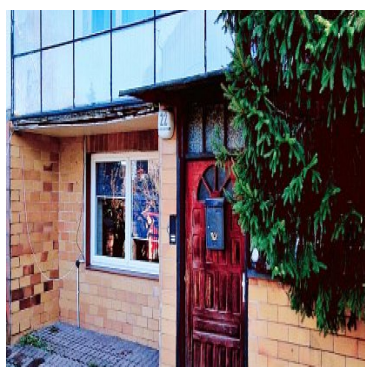


DOM NA SPRZEDAŻ

liczba pokoi: 6, pow. całkowita: 176,00 m², pow. działki: 413,00 m²,
Świdwin

Cena **489 000** zł



Prezentujemy wyjątkową ofertę domu w zabudowie bliźniaczej do własnej aranżacji o powierzchni 176 m² na działce o powierzchni 413 m².

Świdwin to miejscowość położona w samym środku województwa zachodniopomorskiego na Wysoczyźnie Łobeskiej nad rzeką Regą.

Dom w zabudowie bliźniaczej znajduje się na spokojnym osiedlu domków. W pobliżu znajduje się pełna infrastruktura: dyskonty, apteki, przedszkola, szkoły. W pobliżu dużo terenów zielonych.

Stara cena: 539 000 zł

NOWA CENA: 489 000 zł

Powierzchnia domu: 176 m²

Powierzchnia działki: 413 m²

Cechy nieruchomości:

- 6 pokoi;
- 3 łazienki z WC;
- 2 kuchnie;
- 4 loggie;
- pomieszczenie gospodarcze;
- budynek gospodarczy składa się z 2 garaży, wędzarni, podpiwniczenia z kotłem.

Obecnie jest wyodrębnione osobne mieszkanie na parterze składające się z 2 pokoi, łazienki i kuchni - idealne pod inwestycję.


Na piętrze i na drugim piętrze są pozostałe pomieszczenia do własnej aranżacji.

To doskonała oferta dla osób ceniących sobie ciszę i spokój w pobliżu zgiełku miejskiego. Doskonała lokalizacja i połączenia komunikacyjne pozwalają dotrzeć we wszystkie strony miasta. Dom będzie doskonałą inwestycją dla rodzin z dziećmi. W pobliżu przedszkole i szkoła podstawowa.

Bezpłatnie pomożemy Ci w uzyskaniu kredytu hipotecznego w spełnieniu marzeń o własnym domu.

Zapraszamy na prezentację.

Joanna Moskwa
tel. 507756543

Symbol	93/LGS/DS	Stan budynku	DOBRY
Rodzaj nieruchomości	DOM	Rodzaj transakcji	SPRZEDAŻ
Status	oferta aktualna	Rodzaj rynku	WTÓRNY
Cena 	489 000, 00 PLN	Stara cena	539 000, 00 PLN
Cena za m2	2 778, 41 PLN	Kraj	POLSKA
Województwo	ZACHODNIOPOMORSKI E	Powiat	świdwiński
Gmina	Świdwin	Miejscowość	Świdwin
Kod pocztowy	78-3600	Nr działki	4
Obręb geodezyjny	142	Położenie	MIASTO
Budynki w sąsiedztwie	OSIEDLE DOMÓW JEDNORODZINNYCH	Powierzchnia całkowita	176, 00 m²
Powierzchnia działki	413, 00 m²	Powierzchnia użytkowa	176, 00 m²
Rodzaj domu	BLIŹNIACZY	Przeznaczenie	MIESZKALNE
Rodzaj budynku	DOM	Rok budowy	1989
Standard	DO REMONTU	Materiał ścian	PUSTAK ŻUŻŁOWY
Technika budowy	TRADYCYJNA	Typ kuchni	ODDZIELNA
Liczba łazienek	3	Stan łazienki	DO REMONTU
Liczba pokoi	6	Ilość pięter	3
Źródło c.w.	PIEC WĘGLOWY	Ogrzewanie	C.O. WĘGLOWE
Forma własności	ODRĘBNA WŁASNOŚĆ	Rodzaj kanalizacji	MIEJSKA
Źródło wody	WODA MIEJSKA	Uciążliwość okolicy	CICHE
Rodzaj okien	DREWNIANE	Pokrycie dachu	BLACHA
Kształt dachu	PŁASKI	Rodzaj podłogi	DESKI, PARKIET, KAFLE
Elewacja	STYROPIAN, INNE	Czy jest KW	✓
Garaż	✓	Typ garażu	WOLNOSTOJĄCY
Ogródek	✓	Pomieszczenie	✓

		gospodarcze	
Loggia	✓	Nr Licencji	25350

Joanna Moskwa

Joanna Moskwa to zaufany pośrednik w obrocie nieruchomościami, pracujący w renomowanej firmie Logos Finanse. Z pełnym zaangażowaniem i profesjonalizmem, Joanna pomaga klientom w realizacji transakcji kupna i sprzedaży nieruchomości. Jej bogate doświadczenie i dogłębna znajomość lokalnego rynku pozwalają jej skutecznie dopasować oferty do indywidualnych potrzeb klientów.

Joanna wyróżnia się empatią i troską o klientów, zawsze gotowa wysłuchać i zrozumieć ich potrzeby. Dzięki jej wsparciu na każdym etapie transakcji, klienci mogą czuć się pewni, że ich interesy są chronione. Joanna dąży do zapewnienia klientom bezpieczeństwa, satysfakcji i osiągnięcia najlepszych rezultatów.

507 756 543

joanna.moskwa@logosfinanse.pl

Jeśli szukasz zaufanego partnera w obrocie nieruchomościami, Joanna Moskwa jest gotowa sprostać Twoim oczekiwaniom.

Skontaktuj się z nią już dziś, aby rozpocząć udaną współpracę i osiągnąć swoje cele w dziedzinie nieruchomości.

Więcej ofert na stronie www.logosfinanse.pl